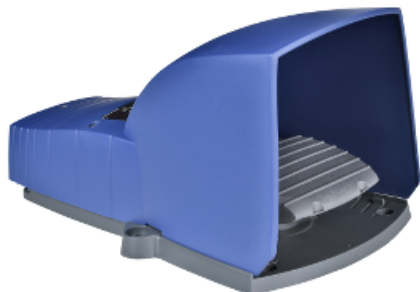


Ficha técnica del producto

Características

XPEB310

XPE-B conmutador pedal sencillo - con cubierta - plástico - azul - 1 NC + 1 NA



Principal

Gama	Harmony XPE
Tipo de producto o componente	Conmutador de pie
Material	Plástico
Tipo de interruptor de pie	Interruptor de pie único
Nombre corto del dispositivo	XPEB
Accesorios	Cubrebornes
Mecanismo de disparo	Sin mecanismo de disparo
Funcionamiento del contacto	1 paso
Tipo de contactos y composición	1 NC + 1NA
Color	Azul

Complementos

Apertura positiva	Con conforme a EN/IEC 60947-5-1 anexo K
Conexiones - terminales	Uso de tornillos : $\leq 1 \times 2.5 \text{ mm}^2$ with or without cable end Uso de tornillos : $\leq 2 \times 1.5 \text{ mm}^2$ with or without cable end
Durabilidad mecánica	10000000 Ciclos
[Ie] intensidad de funcionamiento nominal	3 A, 240 V, AC-15, A300 0.27 A, 250 V, DC-13, Q300 conforming to EN/IEC 60947-5-1 appendix A
[Ui] Tensión nominal de aislamiento	300 V conforme a CSA C22.2 No 14 500 V, degree of pollution: 3 conforming to EN/IEC 60947-1 500 V, degree of pollution: 3 conforme a NF C 20-040 grupo C 500 V, degree of pollution: 3 conforme a VDE 0110 gr C 300 V conforming to UL 508
[Uimp] Resistencia a picos de tensión	6 kV conforming to EN/IEC 60947-1
Resistencia entre terminales	$\leq 25 \text{ MOhm}$ conforme a IEC 60255-7 category 3 $\leq 25 \text{ MOhm}$ conforme a NF C 93-050 method A
Protección contra cortocirc.	10 A by portafusible type gG conforme a EN/IEC 60947-5-1 10 A by portafusible type gG conforme a VDE 0660-200
Potencia nominal de funcionamiento en W	10 W DC-13, operating rate: 60 cyc/mn, 5000000 cycles, 24 V, load factor: 0.5 conforming to EN/IEC 60947-5-1 appendix C 4 W DC-13, operating rate: 60 cyc/mn, 5000000 cycles, 120 V, load factor: 0.5 conforming to EN/IEC 60947-5-1 appendix C 7 W DC-13, operating rate: 60 cyc/mn, 5000000 cycles, 48 V, load factor: 0.5 conforming to EN/IEC 60947-5-1 appendix C
Peso del producto	0.69 kg

Ambiente

Normas	NF E 09-031
Certificaciones de producto	CSA UL
Tratamiento de protección	TH
Temperatura ambiente de trabajo	-25...70 °C
Temperatura ambiente de almacenamiento	-40...70 °C
Resistencia a las vibraciones	5 gn (f = 10...500 Hz) conforming to IEC 60068-2-6
Resistencia a los choques	30 gn conforming to IEC 60068-2-27
Categoría de sobretensión	Class II conforming to EN/IEC 61140 Class II conforming to NF C 20-030
Grado de protección IP	IP66 conforme a IEC 60529

Garantía contractual

Warranty period	18 months
-----------------	-----------